



NEVAYALI

i z m i r

NEVA YALI

izmir

NEVA ТЕПЕРЬ НА ЭГЕЙСКОМ
ПОБЕРЕЖЬЕ ИЗМИРА



NEVA YALI İZMİR





Новый проект от девелопера
Neva Towers Moscow в центре Измира
на Эгейском побережье

NEVA YALI
i z m i r

NEVATOWERS
MOSCOW





ИСТОРИЯ

Yali

Yali (Ялы) в буквальном переводе «набережная». Оно происходит от греческого слова «γιαλό» - «берег». В каждом уголке Измира есть место под названием Yali, что означает особняк, построенный на берегу моря. Neva Yali Izmir получил свое название, сохранив более чем 300-летнее культурное наследие Измира.

На территории расположены два особняка, один принадлежал семье Giraud, одному из бывших торговцев Измира, а другой — семье Braggiotti, известных итальянских купцов, которые лично были свидетелями недавней истории Измира. Два исторических особняка будут отреставрированы, в них разместятся премиальные рестораны



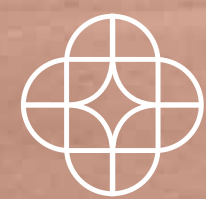
NEVA YALI IZMIR



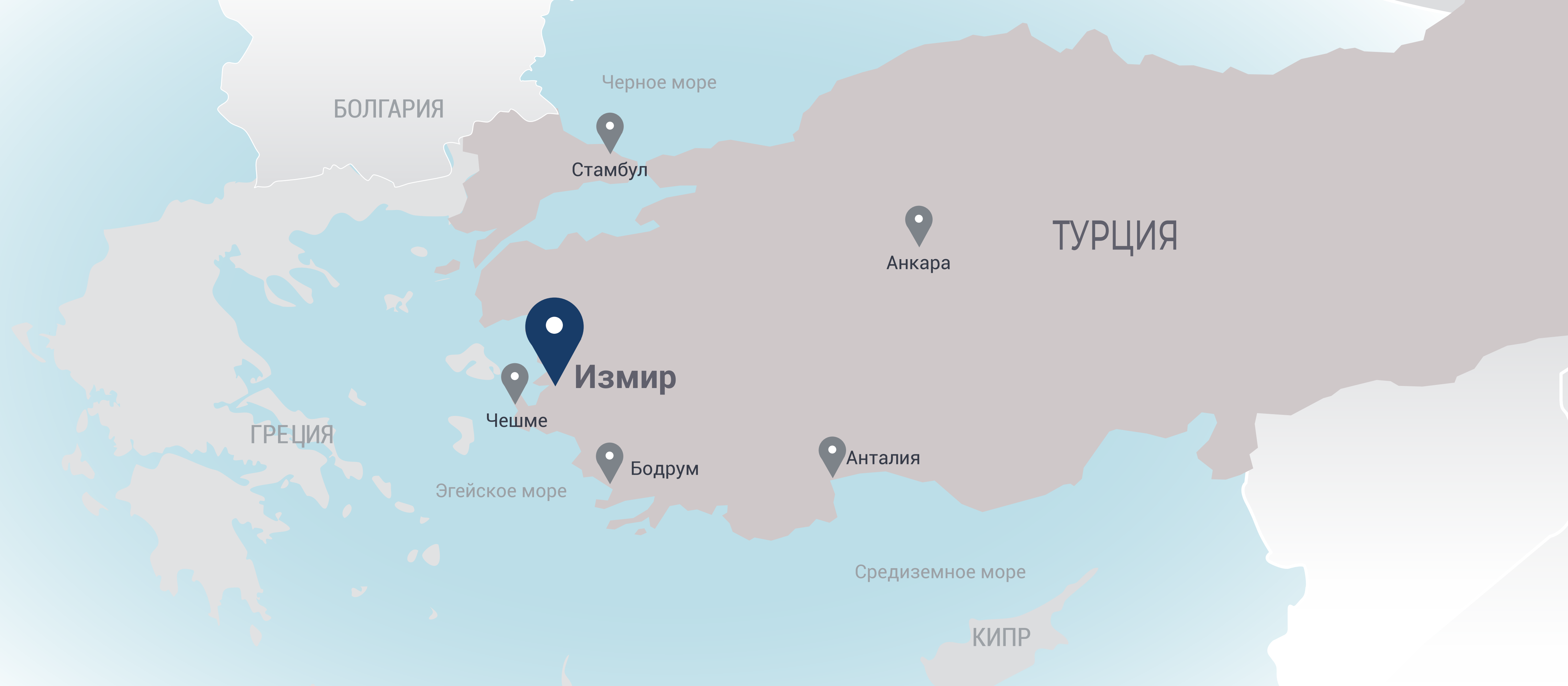
NEVA YALI IZMIR



РАСПОЛОЖЕНИЕ

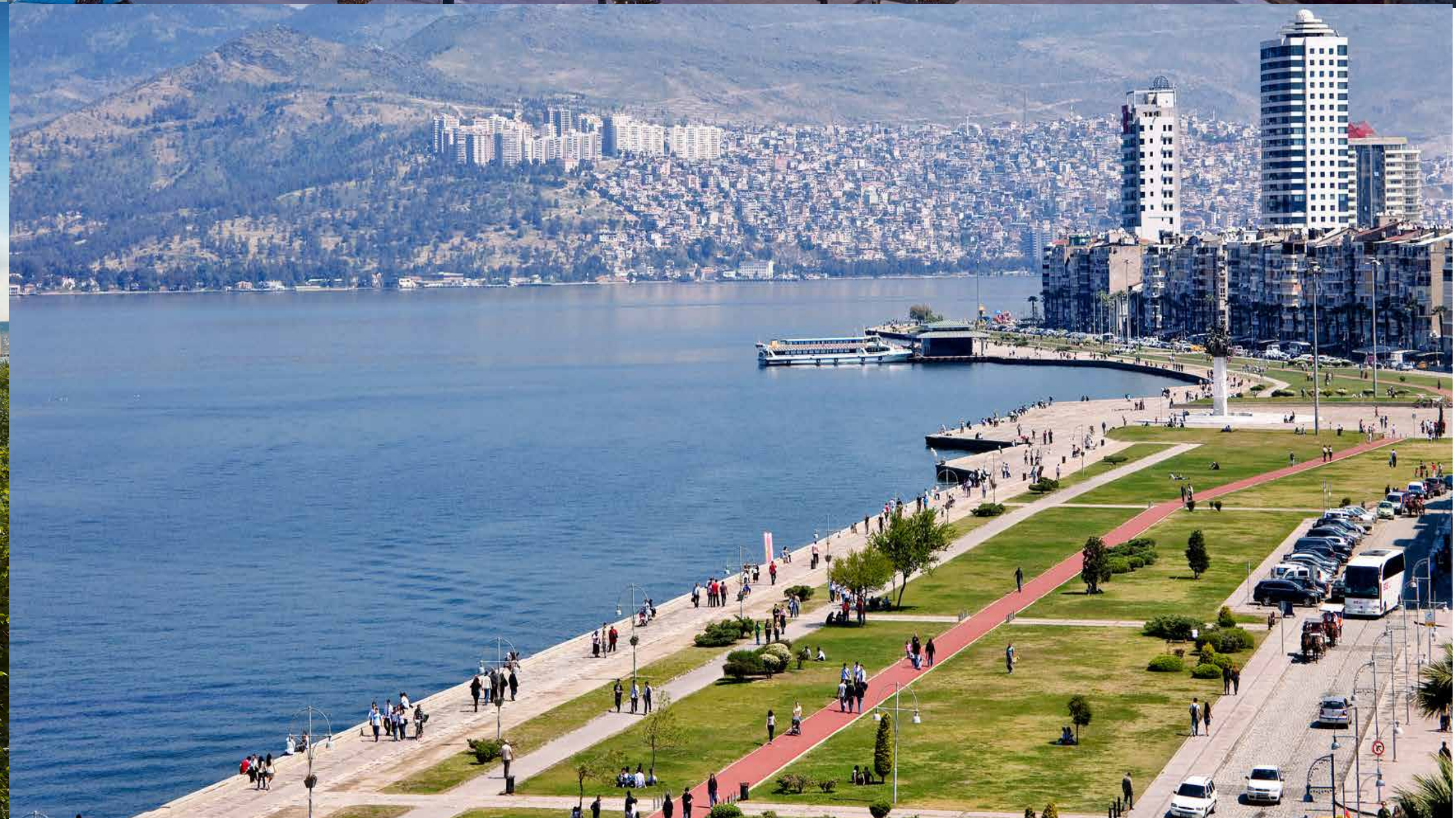


Новый многофункциональный жилой комплекс премиум-класса расположен в тихом районе центра Измира на первой береговой линии.



ИЗМИР

Третий по величине город Турции, быстро развивающийся регион с богатым культурным и историческим наследием. ТОП-3 городов в мире с самым высоким уровнем роста цен на недвижимость по данным глобального индекса роста жилой недвижимости Knight Frank.





РАСПОЛОЖЕНИЕ

ЦЕНТР ИЗМИРА

Neva Yali расположен
на первой
береговой линии
в тихой части
делового района
города





ПОЧЕМУ ИЗМИР?

NEVA YALI

i z m i r

- Neva Yali — проект холдинга Renaissance Development, известного своим высоким качеством и выдающейся репутацией как в Турции, так и в России.
- Измир – это новое перспективное направление, входящее в тройку городов с самым высоким уровнем роста цен на недвижимость по данным глобального индекса роста жилой недвижимости Knight Frank.
- Удобная транспортная доступность. Международный аэропорт с прямыми рейсами в Москву, а также во многие города Европы и Азии.
- Проживание в стране с мягким средиземноморским климатом, в непосредственной близости от живописных морских курортов - Бодрум, Чешме, Алачаты.
- Гражданство Турции для иностранцев – при инвестициях в недвижимость от 400 000 USD.
- Гибкие условия покупки, беспроцентная рассрочка от застройщика

ИМЕННО ИЗМИР ВЫБРАЛА КОМПАНИЯ
RENAISSANCE DEVELOPMENT ДЛЯ РЕАЛИЗАЦИИ
СВОЕГО НОВОГО ПРОЕКТА.



О ПРОЕКТЕ

Neva Yali Izmir – это место, где ритм большого города сочетается со спокойствием приморского курорта.

- Три жилые башни высотой 27 и 36 этажей.
- В комплексе 469 квартир
- Панорамное остекление и террасы в каждой квартире
- Премиальная отделка и машино-место в подземном паркинге включены в стоимость
- Огороженная территория, контроль доступа, частная инфраструктура
- В составе проекта отель MOXY семейства Marriott на 177 номеров

ИНФРАСТРУКТУРА

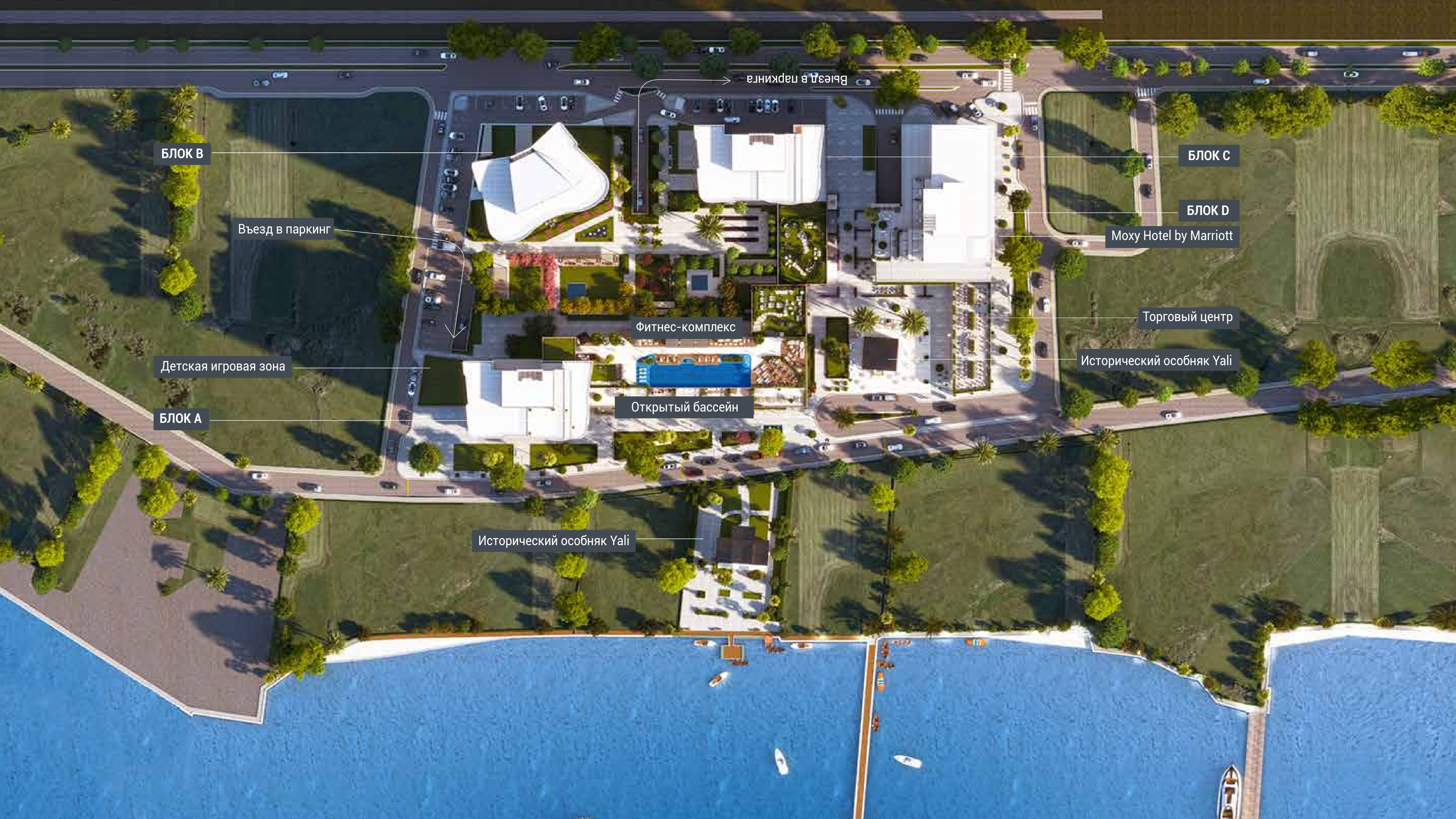


Инфраструктура комплекса
включает все необходимые
сервисы и услуги премиум-класса



NEVA YALI İZMİR





БЛОК В

Въезд в паркинг

Детская игровая зона

БЛОК А

Выезд в паркинг

БЛОК С

БЛОК D

Moxy Hotel by Marriott

Торговый центр

Исторический особняк Yalı

Фитнес-комплекс

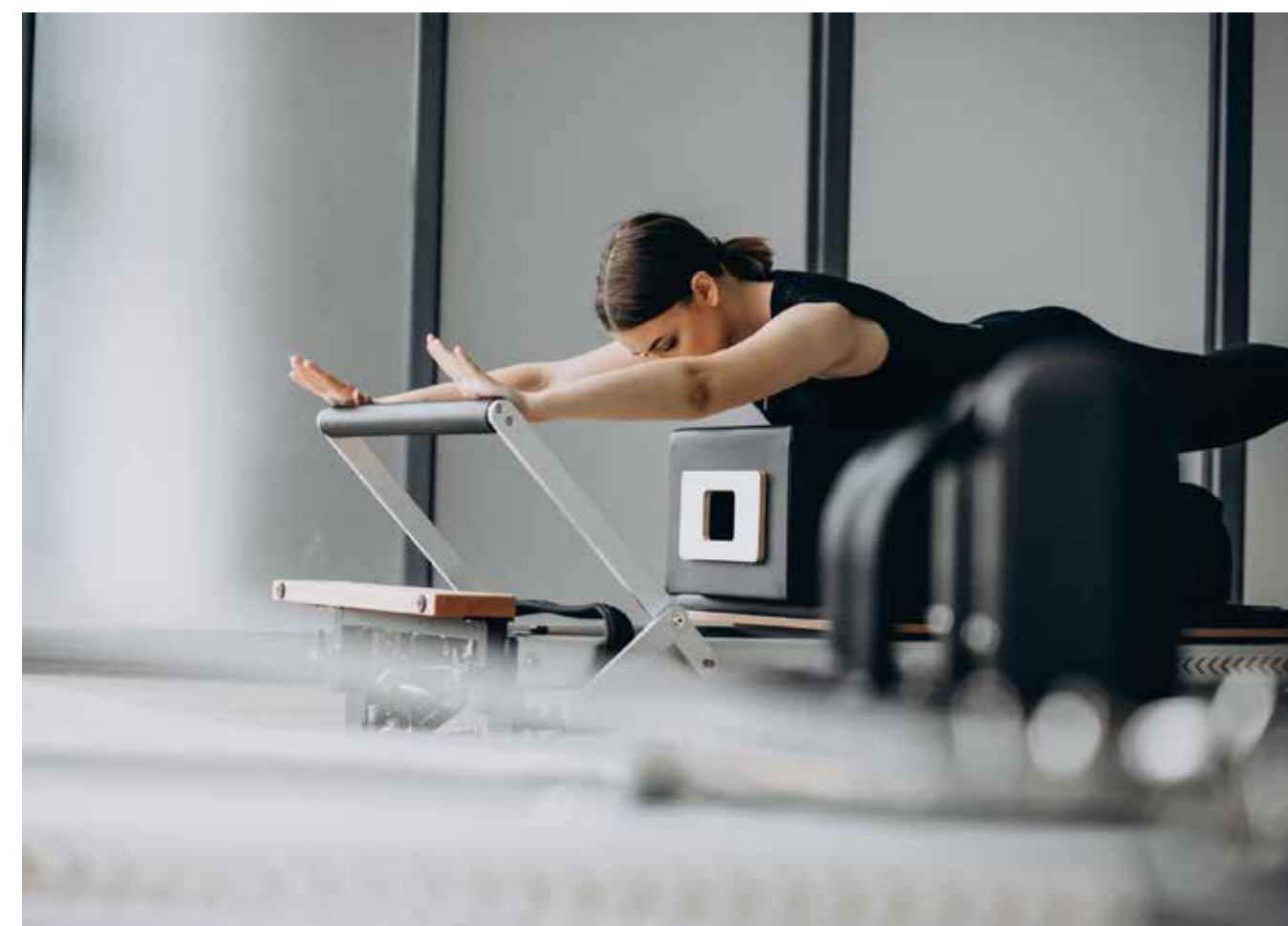
Открытый бассейн

Исторический особняк Yalı



ВАШ КОМФОРТ

- Открытый и закрытый бассейны
- Фитнес, йога, пилатес
- Хамам и сауна
- Детские площадки
- Премиальные рестораны





ПЛАНИРОВКИ



Планировочные решения разработаны
для максимального комфорта владельцев
Во всех квартирах панорамное
остекление и просторные террасы



NEVA YALI IZMIR



ВИДЫ НА ИЗМИРСКИЙ ЗАЛИВ



NEVA YALI IZMIR



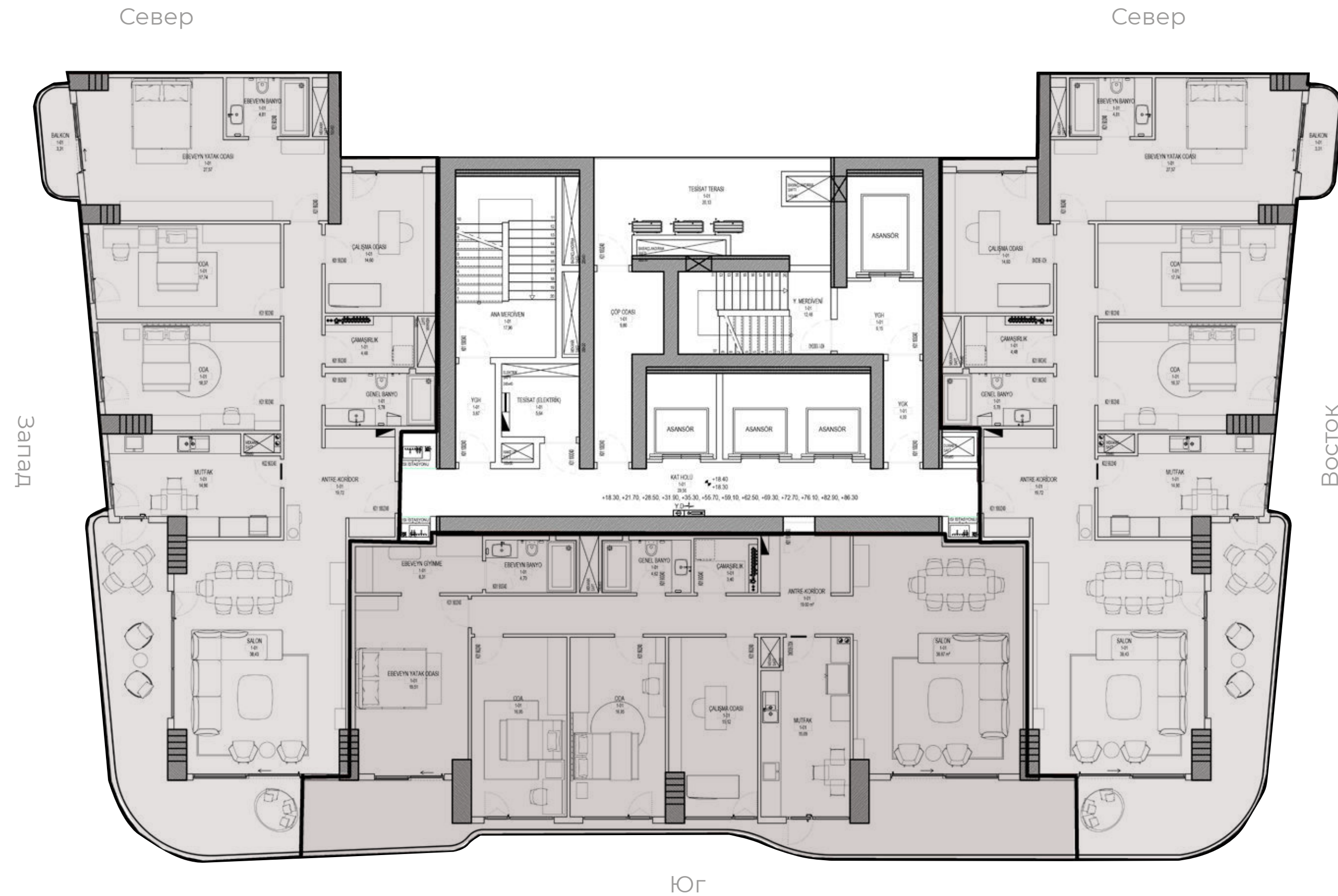
БЛОК

A

4+1 ТИП А

Общая
площадь NET
196 м²

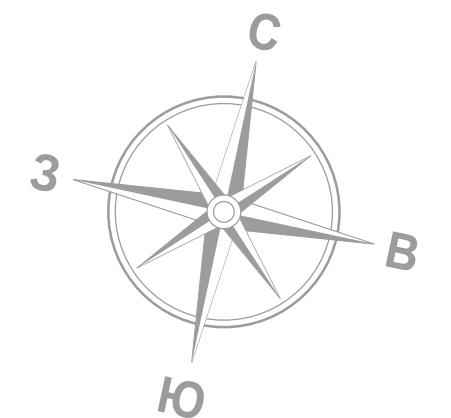
Балкон
31 м²



4+1 ТИП В

Общая площадь NET 188 м²

Балкон 27 м²



4+1 ТИП А

Общая
площадь NET
196 м²

Балкон
31 м²

1+1 ТИП А

Общая площадь NET 52 м²

Балкон 8 м²

1+1 ТИП А

Общая площадь NET 52 м²

Балкон 8 м²

1+1 ТИП В

Общая площадь NET 49 м²

Балкон 5 м²

2+1 ТИП С

Общая площадь NET 95 м²

Балкон 24 м²

2+1 ТИП А

Общая площадь NET 81 м²

Балкон 10 м²

1+1 ТИП В

Общая площадь NET 49 м²

Балкон 5 м²

2+1 ТИП С

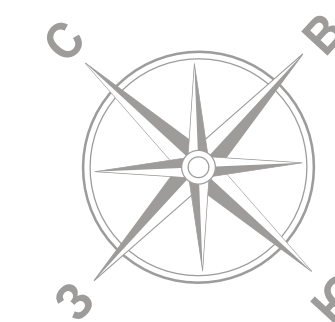
Общая площадь NET 95 м²

Балкон 24 м²

2+1 ТИП В

Общая площадь NET 105 м²

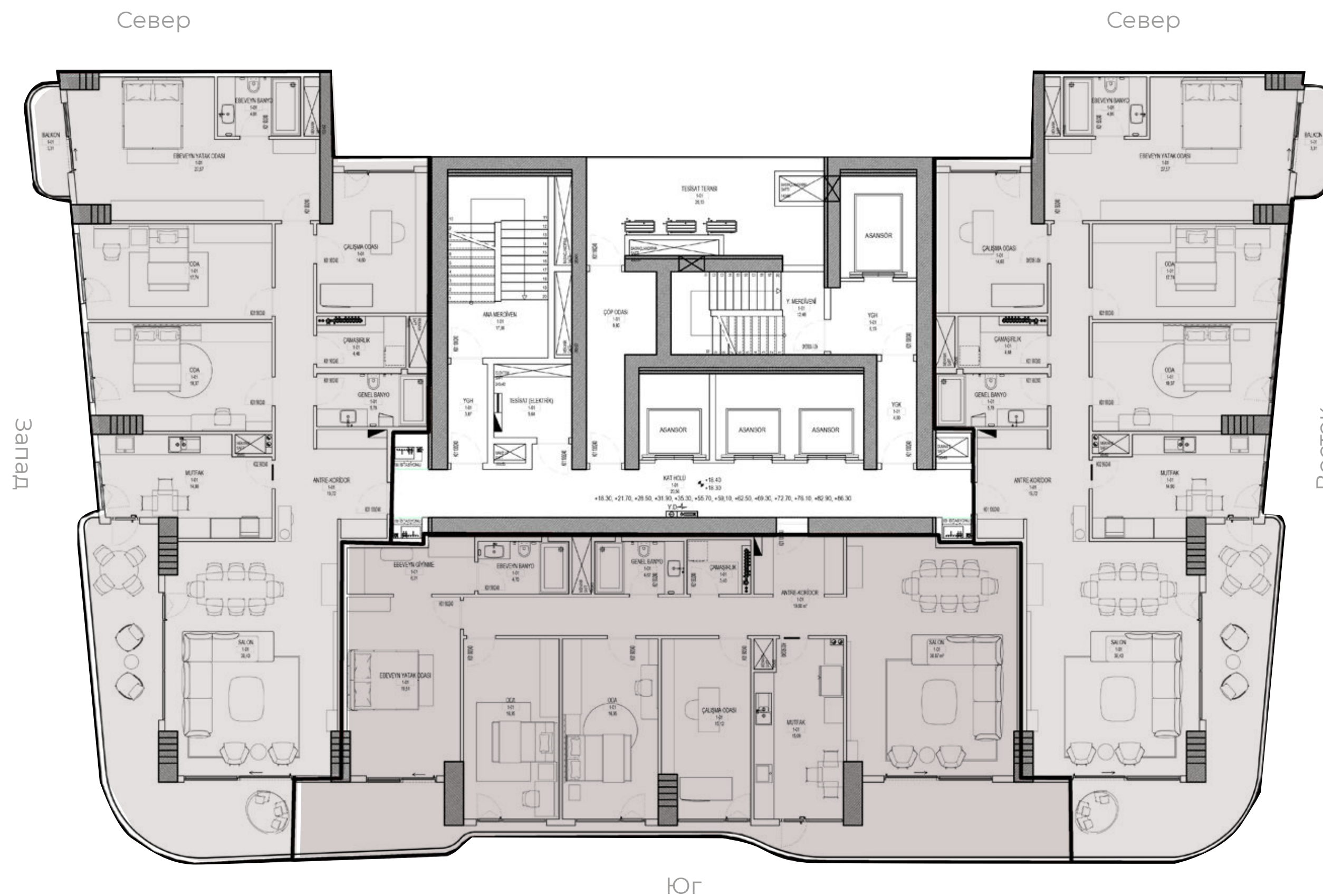
Балкон 16 м²



4+1 ТИП А

Общая
площадь NET
196 м²

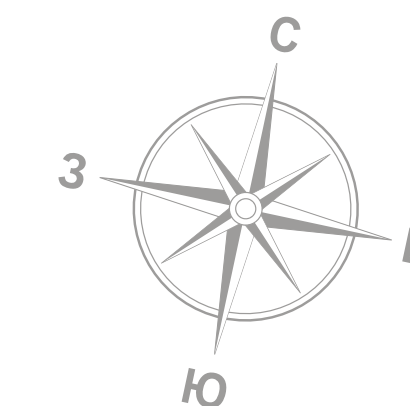
Балкон
31 м²



4+1 ТИП В

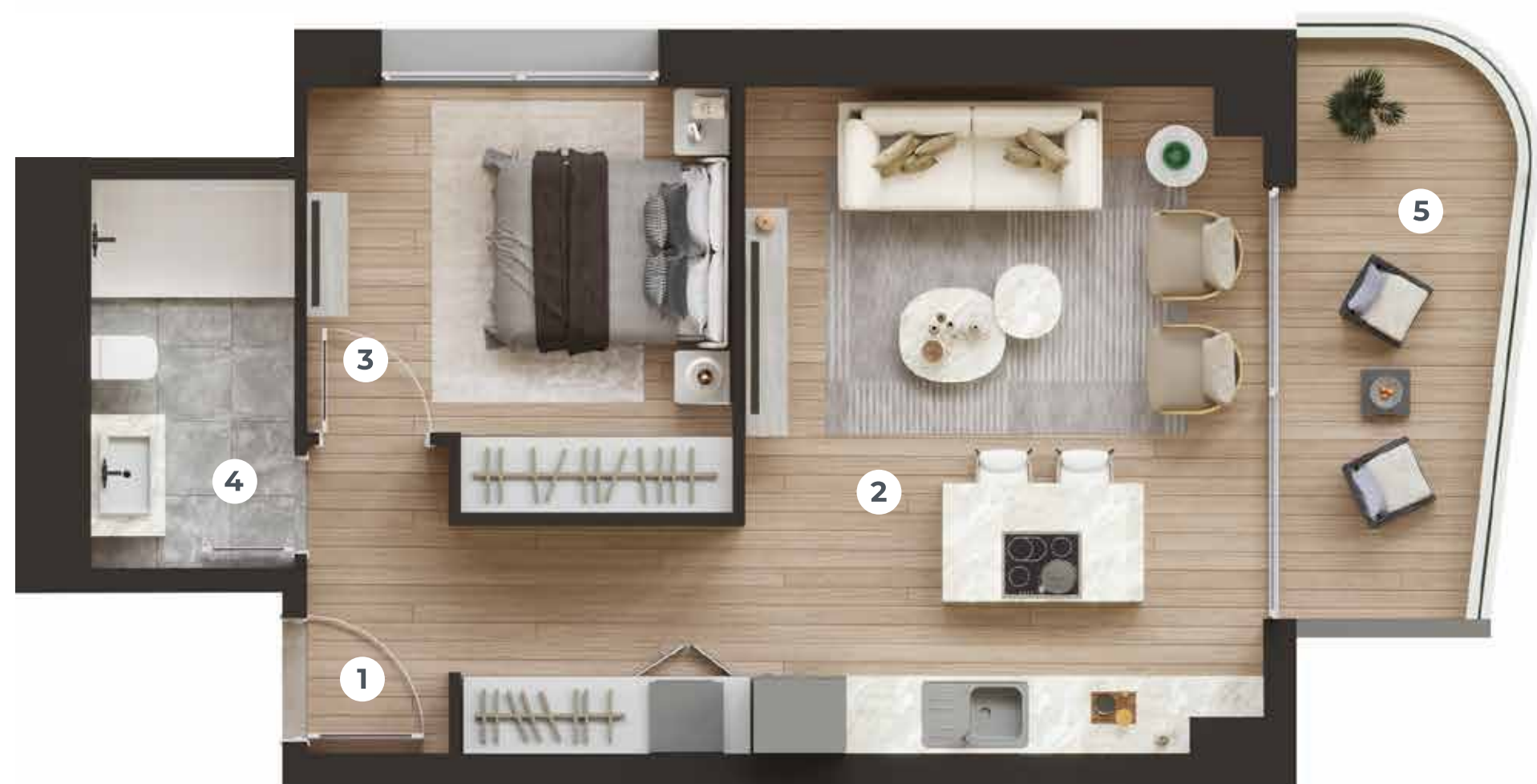
Общая площадь NET 188 м²

Балкон 27 м²



БЛОК В
ТИП А

1 + 1



Общая площадь NET 52м²

1. Холл	7,08 м ²	4. Ванная	4,46 м ²
2. Гостиная и кухня	21,62 м ²	5. Балкон	8,05 м ²
3. Спальня	10,78 м ²		



БЛОК В
ТИП В

1 + 1



Общая площадь NET 49 м²

1. Холл	8,81 м ²	4. Ванная	3,94 м ²
2. Гостиная и кухня	19,62 м ²	5. Балкон	4,92 м ²
3. Спальня	11,90 м ²		



БЛОК В
ТИП А

2 + 1



Общая площадь NET 81м²

1. Холл	10,37 м ²	5. Спальня 2	11,83 м ²
2. Гостиная и кухня	24,22 м ²	6. Ванная 2	4,24 м ²
3. Спальня 1	15,48 м ²	7. Балкон	10,39 м ²
4. Ванная 1	4,01 м ²		



БЛОК В
ТИП В

2 + 1



Общая площадь NET 105 м²

1. Холл	12,19 м ²	6. Спальня 2	12,31 м ²
2. Гостиная	23,02 м ²	7. Ванная 2	4,76 м ²
3. Кухня	11,61 м ²	8. Постирочная	3,11 м ²
4. Спальня 1	17,84 м ²	9. Балкон	15,61 м ²
5. Ванная 1	4,26 м ²		



БЛОК В
ТИП С

2 + 1



Общая площадь NET 95м²

1. Холл	7,35 м ²	5. Спальня 2	12,39 м ²
2. Гостиная+кухня	29,84 м ²	6. Ванная 2	3,94 м ²
3. Спальня 1	13,88 м ²	7. Балкон	23,81 м ²
4. Ванная 1	3,35 м ²		



БЛОК А-С
ТИП А

4 + 1



Общая площадь NET 196м²

1. Холл	19,00 м ²	7. спальня 3	17,38 м ²
2. Гостиная	38,52 м ²	8. Кабинет	14,61 м ²
3. Кухня	14,56 м ²	9. Ванная 2	6,02 м ²
4. спальня 1	27,62 м ²	10. Постирочная	4,24 м ²
5. Ванная 1	4,63 м ²	11. Балкон 1	27,97 м ²
6. спальня 2	18,41 м ²	12. Балкон 2	2,98 м ²



БЛОК А - С
ТИП В

4 + 1



Общая площадь NET 187м²

1. Холл	17,91 м ²	8. спальня 3	16,49 м ²
2. Гостиная	39,03 м ²	9. Кабинет	14,97 м ²
3. Кухня	14,64 м ²	10. Ванная 2	5,00 м ²
4. спальня 1	21,57 м ²	11. Постирочная	3,45 м ²
5. Гардероб	5,64 м ²	12. Балкон 1	17,38 м ²
6. Ванная 1	5,00 м ²	13. Балкон 2	9,43 м ²
7. спальня 2	16,49 м ²		





У С Л О В И Я

- Рассрочка на 30 месяцев от Застройщика
- Скидка 15% при 100% оплате
- Турецкое гражданство при покупке от 400 000 USD
- Полное сопровождение сделки и оформления гражданства от Застройщика

